

Mon journal de bord

Prise en charge personnalisée de l'enfant avec une fente labio-maxillo-palatine

Marjorie Perrot¹, Giorgio La Scala²

¹Infirmière référente pour les enfants atteints de fente labio-maxillo-palatine

²Chirurgien pédiatre responsable de la consultation multidisciplinaire des fentes labio-maxillo-palatine

Centre Universitaire Romand de Chirurgie Pédiatrique • DEA • HUG • Genève, Suisse

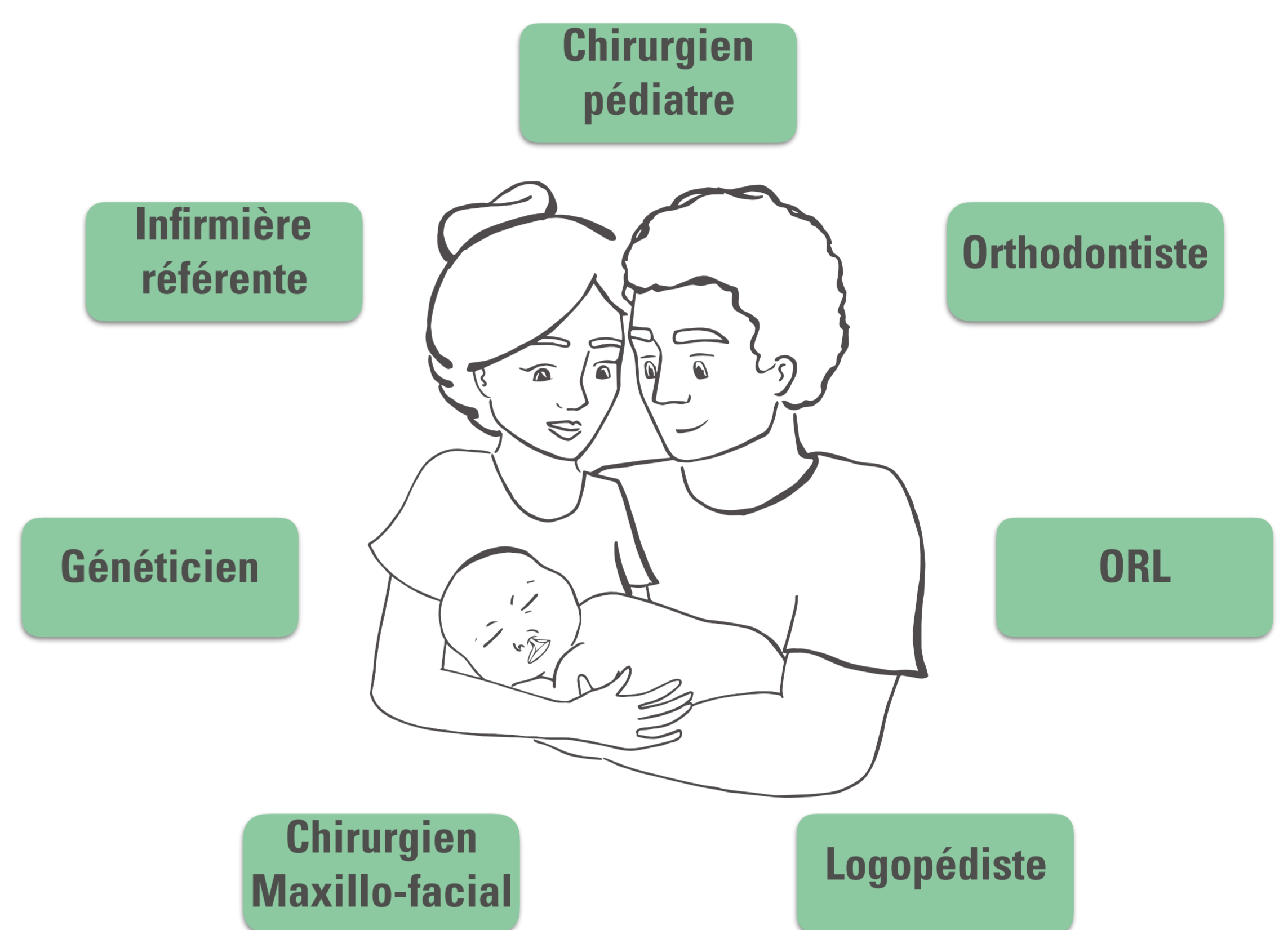
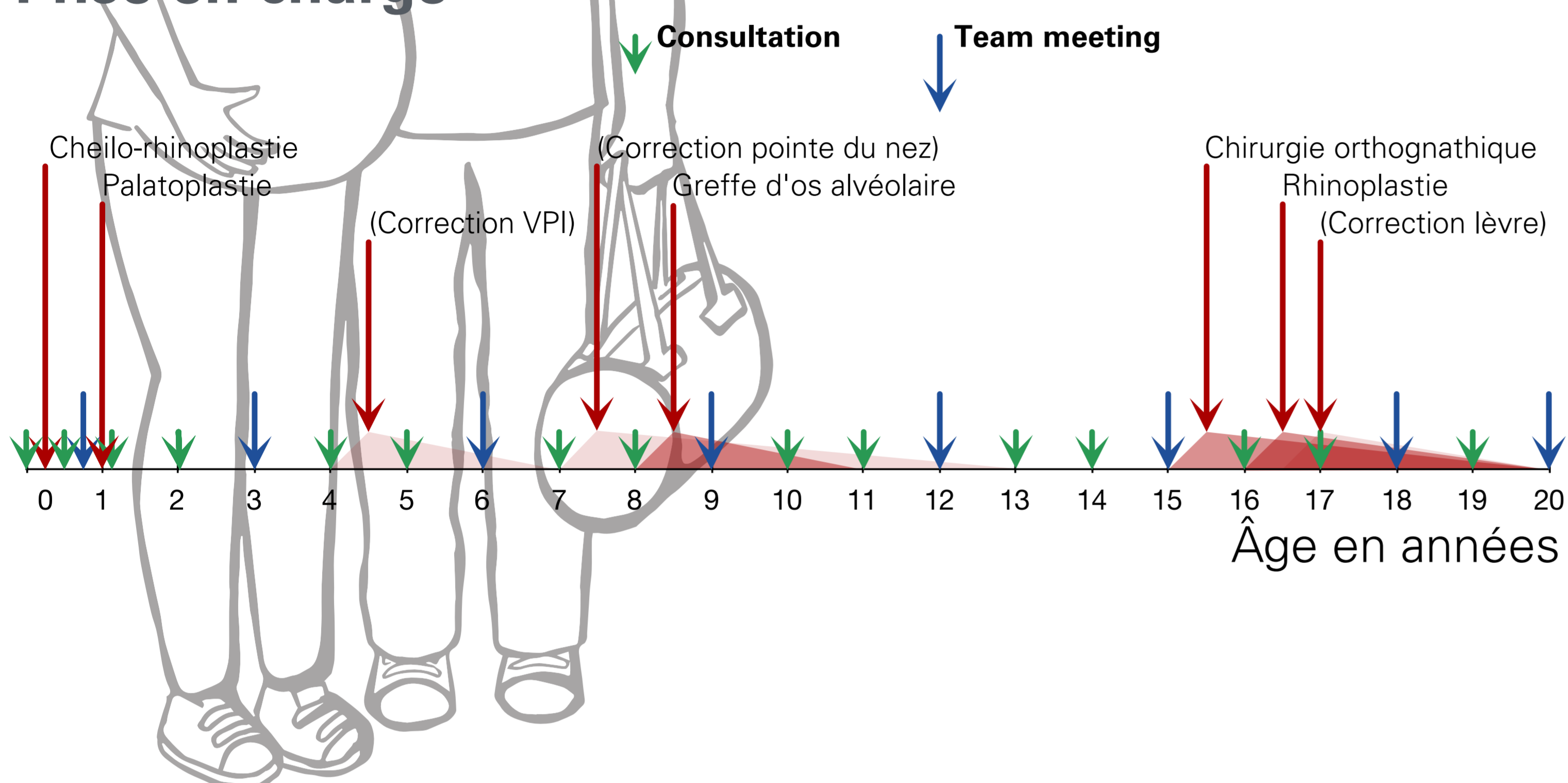
Introduction

3% des nouveaux-nés ont une malformation congénitale

Fentes labio-maxillo-palatines : 1/700 naissances

A Genève, 190 enfants en suivi pluridisciplinaire du pré-natal jusqu'à 20 ans

Prise en charge



Objectif

Création d'un journal de bord pour l'enfant avec fente de la lèvre et/ou du palais et sa famille pour les accompagner pendant leur parcours

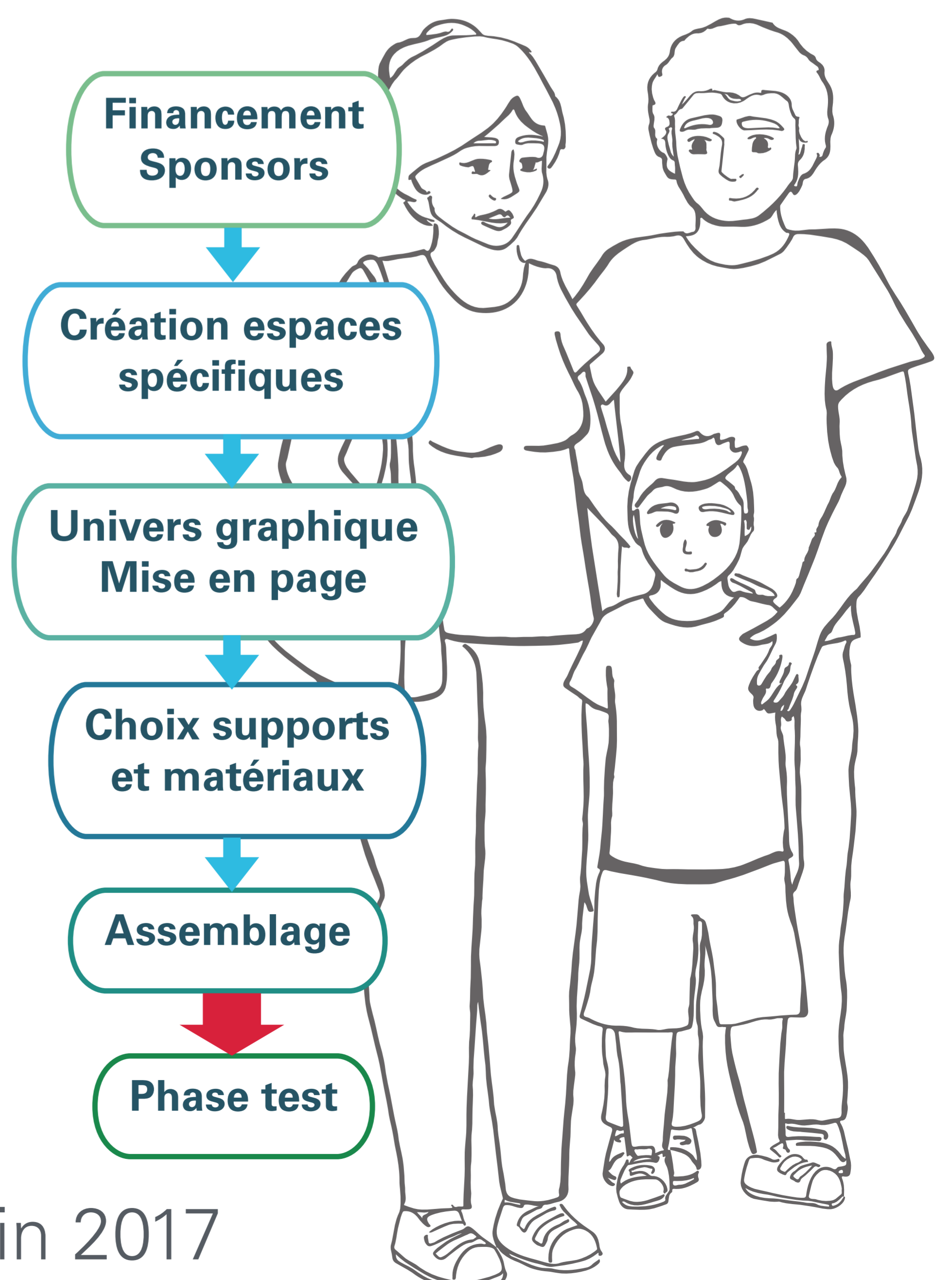
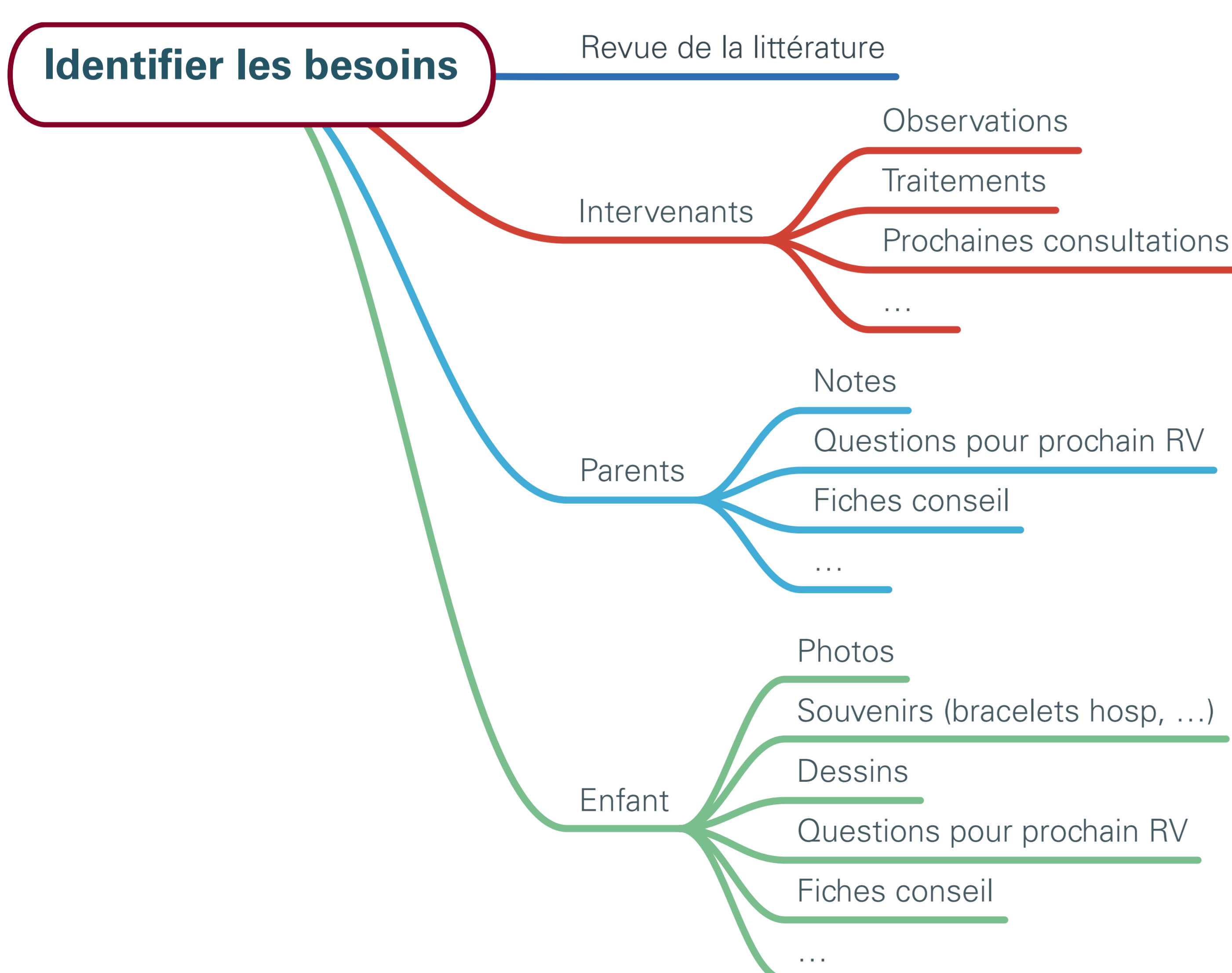
Caractéristiques

- Complet
- Servir de lien entre les intervenants
- Facile à utiliser
- Solide
- Ludique

Contenu

- Coordonnées des intervenants
- Fiches conseils et informations pratiques
- Traitements
- Prochains contrôles
- Espaces: Parents – Enfant – Intervenants

Etapes



Diffusion du journal de bord à chaque enfant suivi fin 2017