



SGAIM SSMIG SSGIM

Schweizerische Gesellschaft für Allgemeine Innere Medizin
Société Suisse de Médecine Interne Générale
Società Svizzera di Medicina Interna Generale
Swiss Society of General Internal Medicine

Présentation SSMIG

Dr. med. Lars Clarfeld, MASHEM

Secrétaire Général de la SSMIG/Directeur du secrétariat

HUG, 22.01.2020

Une médecine globale et humaine: votre société de discipline de la Médecine Interne Générale

Comptant plus de **7 500 membres**, la Société Suisse de Médecine Interne Générale (SSMIG) est **la plus grande société médicale spécialisée de Suisse**. La SSMIG réunit des médecins qui exercent leur activité tant dans un **cadre ambulatoire qu'hospitalier**.



Junge Hausärztinnen und -ärzte Schweiz
Jeunes médecins de premier recours Suisses
Giovani medici di base Svizzeri



myAIM

Plateforme formation postgraduée
pour futurs spécialistes
en Médecine Interne Générale (MIG)



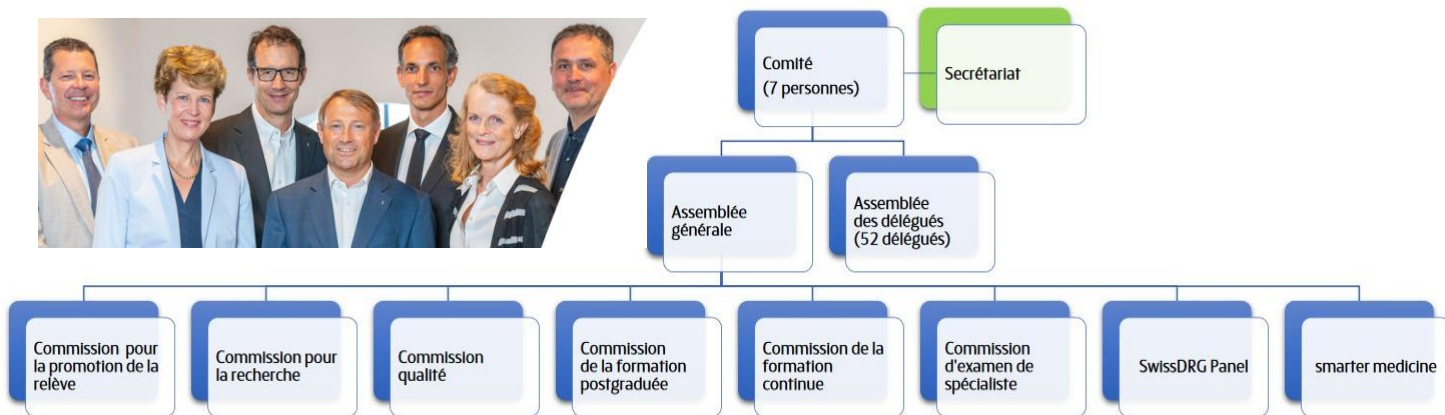
Schweizerische Gesellschaft Internistischer Chef- und Kaderärzte
Association des Médecins-chefs et -cadres Internistes Hospitaliers Suisse
Associazione Svizzera dei Primari e Medici Quadri Internisti ospedalieri
Swiss Society of Leading Hospitalists in Internal Medicine

smartermedicine

Choosing Wisely Switzerland

Contexte & Organisation de la SSMIG

- Fondée le 17 décembre 2015: fusion de la **Société Suisse de Médecine Interne (SSMI)** et de la **Société Suisse de Médecine Générale (SSMG)**



Objectif et tâches (extrait des statuts)



1. Représentation des **intérêts professionnels** des médecins spécialistes en MIG
2. Garantir la gestion du **titre de spécialiste**
3. Sauvegarder la **formation professionnelle**
4. S'engager à **promouvoir la qualité** de la MIG
5. Promouvoir en Suisse la MIG sur les **plans scientifique et pratique.**

Mission



La médecine interne générale s'occupe de l'individu dans sa globalité et pas uniquement de certains organes (**généralisme**).

En tant que **médecine intégrative**, elle joue un rôle central dans un système de santé qui fonctionne bien, d'un niveau qualitatif élevé et efficace sur le plan des coûts.

Elle **accompagne et assiste les patientes et patients durant toute leur vie** dans un système de santé fragmenté de plus en plus complexe, avec un nombre toujours plus élevé de patients multimorbides, conservant ainsi **une vue d'ensemble**.

Vision

Garantie d'une médecine holistique

Société de discipline médicale la plus évolutive
et ayant le plus grand effectif de membres
de Suisse

Principal protagoniste du pays pour les
questions de qualité et la recherche
centrée sur les patients

Mission

Généralisme

Accompagnement des patients et
assistance avec vue d'ensemble

Médecine intégrative

Finances

F1 **Tarifs**
Assurer un financement
stationnaire de la MIG adapté
aux charges

F2 **Garantir durablement le financement et la dotation de la société
de discipline médicale**
Stabiliser ou élargir l'effectif de membres

Membres

M1 **Créer une plus-value pour nos membres**
Développer et spécifier l'offre de services

M2 **Positionnement interne et à l'extérieur**

- Présenter les priorités de la MIG
- Développer le marketing auprès des membres et à l'extérieur

M3 **Améliorer l'attrait de la médecine interne générale en
tant que spécialité**

- Assurer des conditions de travail, de formation continue et postgraduée attrayantes
- Mettre en exergue la plus-value de la MIG
- Préciser et délimiter le profil professionnel de l'interniste généraliste
- Montrer les perspectives d'avenir dans la spécialité

M4 **Congrès**
Continuer d'augmenter l'attrait des congrès

M4 **Participation**
Atteindre les membres dans leur diversité et les inciter à s'impliquer au sein de la SSMIG

Processus

Pr1 **Virage numérique**
La SSMIG accompagne le processus vers la médecine 4.0

Pr2 **Organisations partenaires**
Encore mieux exploiter la collaboration et les synergies avec l'organisation partenaire

Pr3 **Processus**
Optimiser les processus internes

Potentiels

P1 **Qualité**
Prendre le leadership de la qualité au sein du corps médical

P2 **Recherche et innovation**
Promouvoir la recherche clinique centrée sur les patients et les modèles de soins innovants

P3 **Politique de la santé**

- Renforcer l'engagement politique pour la MIG stationnaire
- Soutenir la mfe dans son engagement politique pour la MIG ambulatoire

P4 **Promotion de la relève**
Trouver de la relève en MIG et encourager la relève dans son parcours pour devenir médecin spécialiste

P5 **Physician-Well Being**
Promouvoir le Physician-Well Being dans les domaines ambulatoire et stationnaire

Vos avantages en tant que membre I

La SSMIG offre à ses membres une palette intéressante de prestations spécifiques et de rabais attractifs sur les tarifs.

- **Réductions de prix** lors des **congrès de la SSMIG** ou **d'autres manifestations de formation continue** de la SSMIG;
 - **Congrès de printemps de la SSMIG**
 - **Congrès d'automne de la SSMIG**
 - **Health Symposium:** Échange entre le monde politique, les experts du MIG et la recherche en MIG

Manifestations 2020

5^{ème} Congrès de printemps de la SSMIG | «Precision & uncertainty» | 27 au 29 mai 2020 | Congress Center Basel

Credits MIG: 24

4^{ème} Congrès d'automne de la SSMIG | «Medicina e ambiente» | 17 au 18 septembre 2020 | Lugano

Credits MIG: 16



Vos avantages en tant que membre II

- **Tarif préférentiel lors de l'achat de l'outil didactique MKSAP** pour la préparation à l'examen de médecin spécialiste;
- **Tarif réduit** pour le recours à des programmes de formation continue / postgraduées

Vos avantages en tant que membre III

- **Délivrance gratuite** du **diplôme de formation continue**;
- **Conseils personnalisés** dans les questions de formation postgraduée et continue;

Vos avantages en tant que membre IV

- **Accès privilégié** aux offres de la *European Federation of Internal Medicine (EFIM)*, l'*American College of Physicians (ACP)*, de la *World Organization of Family Doctors (WONCA)*;
 - p.e. participation gratuite à l'*European Summer School of Internal Medicine (14-20 juin 2020)*

Vos avantages en tant que membre V

Informations d'actualité sur les **résultats de la recherche**, les discussions et tendances de la MIG grâce à l'**abonnement gratuit** à la revue «**Primary and Hospital Care**»



Vos avantages en tant que membre VI

- **Possibilités d'interconnexion** dans toute la Suisse avec des collègues du domaine de spécialisation ainsi que la possibilité de perfectionner concrètement le secteur de la MIG grâce à la **collaboration active** dans des commissions.



Catégories de membres et cotisations

- **Membre ordinaire:**
Médecins portant le titre de médecin spécialiste en médecine interne générale **CHF 350.– par année**
Pour les médecins qui travaillent à temps partiel, jusqu'à 50%, la cotisation est réduite à 50% (CHF 175.– par année)
- **Membre extraordinaire:**
Médecins suivant une formation postgraduée mais qui n'ont pas encore obtenu le titre de médecin spécialiste en médecine interne générale / membres qui ont abandonné leur activité professionnelle
CHF 175.– par année
- **Membres enregistrés** des Jeunes médecins de premier recours Suisse (JHaS) et Swiss Young Internists (SYI): **gratuit**

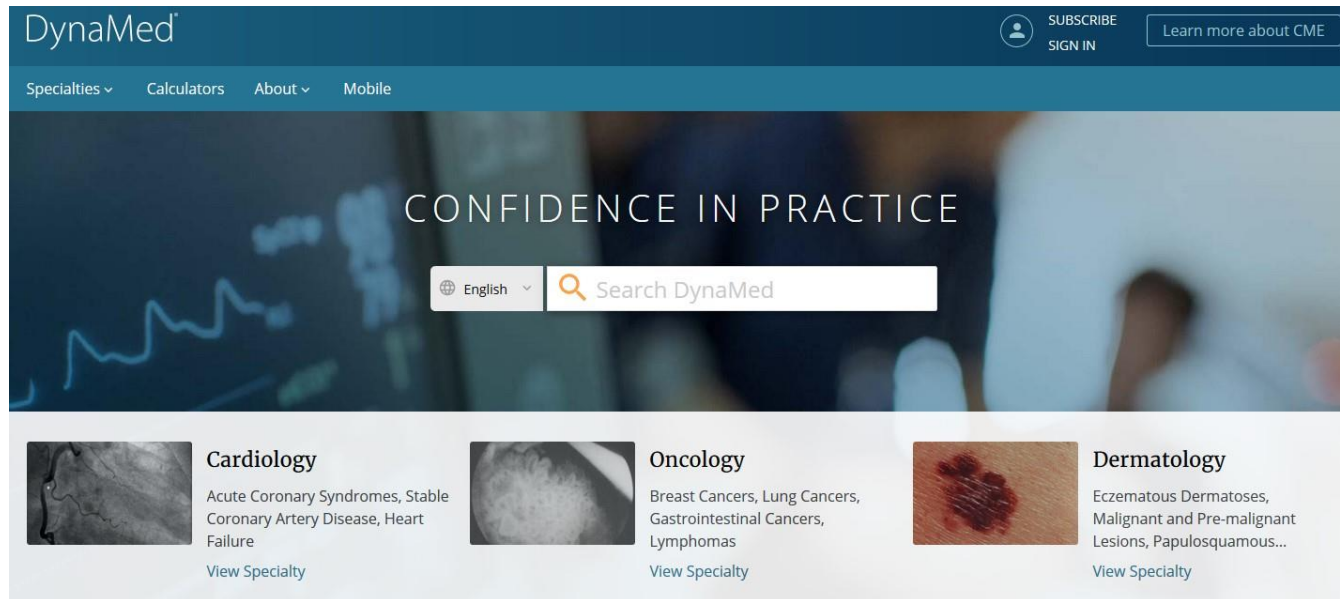
Vos avantages en tant que membre VIII

- **Accès gratuit** à la banque de données **DynaMed[®]**

...et plus!

DynaMed[®] - *clinical decision support tool*

- DynaMed est une banque de données axé sur le clinicien, conçu pour **faciliter la prestation de soins** efficaces et fondés sur des données probantes.
- Revue rigoureuse et quotidienne de la **littérature médicale**



The screenshot shows the DynaMed website interface. At the top left is the DynaMed logo. To the right are links for 'SUBSCRIBE', 'SIGN IN', and a button for 'Learn more about CME'. Below the header is a navigation bar with 'Specialties', 'Calculators', 'About', and 'Mobile'. The main banner features the text 'CONFIDENCE IN PRACTICE' over a background image of a medical professional. Below the banner is a search bar with a magnifying glass icon and the text 'Search DynaMed', and a language dropdown set to 'English'. The bottom section displays three specialty cards: Cardiology (with an ECG image), Oncology (with a microscopic image), and Dermatology (with a skin lesion image). Each card includes a list of conditions and a 'View Specialty' link.

DynaMed

SUBSCRIBE
SIGN IN

Learn more about CME

Specialties ▾ Calculators About ▾ Mobile

CONFIDENCE IN PRACTICE

English ▾ Search DynaMed

Cardiology
Acute Coronary Syndromes, Stable Coronary Artery Disease, Heart Failure
[View Specialty](#)

Oncology
Breast Cancers, Lung Cancers, Gastrointestinal Cancers, Lymphomas
[View Specialty](#)

Dermatology
Eczematous Dermatoses, Malignant and Pre-malignant Lesions, Papulosquamous...
[View Specialty](#)

DynaMed[®] - Advantages

- Contenu basé sur des preuves
 - Evidence et expertise clinique
- Mise à jour **quotidienne**
- **Informations précises et pertinentes**
- Accès **flexible** (p.ex. accès mobile)



Ensure Confidence in Practice

DynaMed combines the best available evidence with clinical expertise



Save Time

DynaMed gets you to your clinical answer faster than ever before



Provide Anytime, Anywhere Access

Subscription options, workflow integration, plus remote and mobile access

DynaMed – la recherche I

The screenshot displays the DynaMed website interface. At the top left is the DynaMed logo. To the right, there is a user profile icon and the text "SGAIM - SCHWEIZERISCHE GESELLSCHAFT FÜR ALLGEMEINE INNERE MEDIZIN L. CLARFELD". Below this is a navigation bar with links for "Specialties", "Calculators", "About", and "Mobile". The main content area features a blurred background image of a person in a white coat. Overlaid on this is the text "CONFIDENCE IN PRACTICE". Below the text is a search bar with a language dropdown set to "English" and a search input field containing the text "syphilis".

DynaMed – la recherche II

SEARCH RESULTS

syphilis

ALL (250)  IMAGES (32)

CONDITION

Primary Syphilis



Primary syphilis is the first stage of infection by *Treponema pallidum*, typically occurring 1 week to 3 months after infection.

EVALUATION

Approach to Syphilis Testing



An overview of syphilis testing, including diagnostic testing algorithms and recommendations from professional organizations.

CONDITION

Secondary Syphilis



Secondary syphilis is the second stage of infection with *Treponema pallidum*, it has a wide range of clinical presentations.

CONDITION

Latent Syphilis



Latent syphilis refers to an asymptomatic infection by *Treponema pallidum* in a seroreactive patient who may or may not be infectious.

CONDITION

Ocular Syphilis



Uncommon form of *Treponema pallidum* infection with ocular involvement at any stage of syphilis.

Primary Syphilis

navigation

editors

TOPIC  IMAGES (4) [UPDATES](#)

▼ Overview and Recommendations

Background

Evaluation

Management

Related Summaries

› General Information

› Epidemiology

› Etiology and Pathogenesis

› History and Physical

› Diagnosis

› Management

Partner Notification

› Complications and Prognosis

› Prevention and Screening

› Guidelines and Resources

Patient Information

› ICD Codes

› References

Overview and Recommendations

Background

- Syphilis is a systemic illness caused by the spirochete *Treponema pallidum*.
- *T. pallidum* is most often sexually transmitted and can also be vertically transmitted, which results in congenital infection.
- Transmission via blood products, organ transplantation, and through occupational exposure is rare but may occur.
- HIV infection is a major risk factor for syphilis, and a marked rise in incidence has been reported in the United States since 2000, particularly among men who have sex with men. Syphilis is also a risk factor for HIV.
- Syphilis has been categorized into overlapping stages based on clinical manifestations.
- Primary syphilis presents about 1 week to 3 months after exposure.
- The most common presentation is a chancre (painless ulcer) at the site of infection accompanied by nontender regional lymphadenopathy.
- Chancres are typically found on the external genitalia, but may arise at any site of exposure.
- Without treatment, chancres usually heal in 1-3 weeks but patients will progress to either secondary syphilis or asymptomatic latent infection.
- Neurologic involvement is uncommon at this stage but typically manifests as meningitis when present.



TOPIC EDITOR

Renee Ridzon MD

RECOMMENDATIONS EDITOR

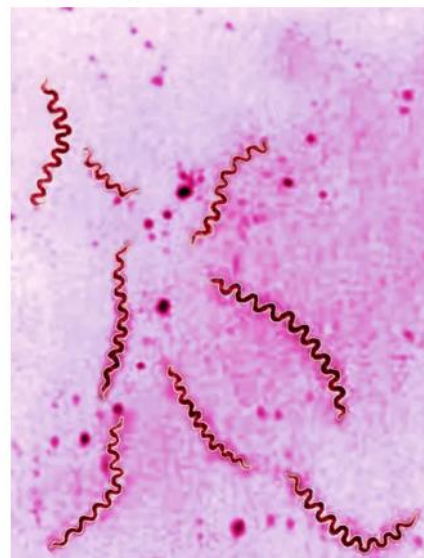
Amir Qaseem MD, PhD, MHA, FACP

DEPUTY EDITOR

Vito Iacoviello MD, FIDSA

Images in topic (4)

[View all](#)



Primary Syphilis

TOPIC

IMAGES (4)

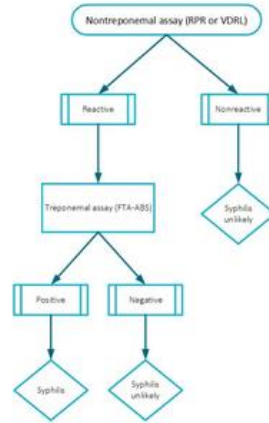
UPDATES



Treponema pallidum

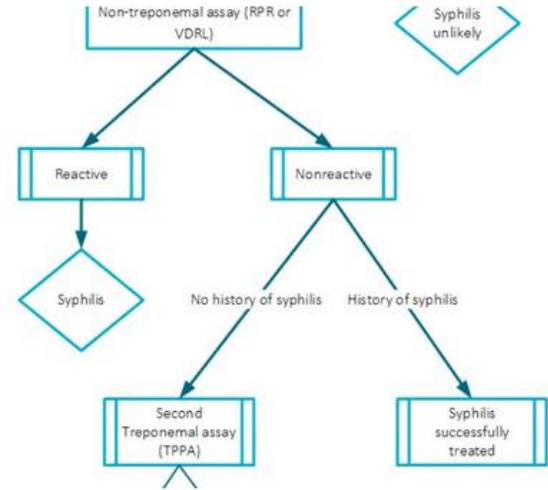


Chancre of primary syphilis



DynaMed Plus
EBSCO Health

Traditional Syphilis Screening



Reverse Syphilis Screening

Primary Syphilis

TOPIC

IMAGES (4)

UPDATES

5 Dec 2019

6,311 cases of syphilis reported in Canada in 2018 (Canada Communicable Disease Report 2019 Nov 7)

[View in topic](#)

26 Oct 2018

single-dose doxycycline after high-risk sex may reduce incidence of sexually transmitted infections, especially syphilis and chlamydia, compared to no postexposure prophylaxis (Lancet Infect Dis 2018 Mar)

[View in topic](#)

12 Sep 2018

USPSTF recommends early screening for syphilis infection in all pregnant women as early as possible (JAMA 2018 Sep 4)

[View in topic](#)

10 May 2018

syphilis reports increased between 2009 and 2015 in Baltimore among men who have sex with men (Sex Transm Dis 2018 Feb)

[View in topic](#)

9 May 2018

9.3% syphilis incidence among patients with HIV, with highest rates reported among black and Hispanic/Latino men who have sex with men (Clin Infect Dis 2018 Apr 24 early online)

[View in topic](#)

> Overview and Recommendations

Related Summaries

> General Information

> Epidemiology

> Etiology and Pathogenesis

> History and Physical

> Diagnosis

Management

Management overview

> Medications

> Follow-up

Partner Notification

> Complications and Prognosis

> Prevention and Screening

> Guidelines and Resources

Patient Information

> ICD Codes

> References

Management

Management overview

- penicillin G is preferred treatment for all stages of syphilis
- recommended medications, formulations, dose, and duration depend on stage and clinical manifestation
 - for primary syphilis without neurologic involvement
 - in adults, benzathine penicillin G 2.4 million units intramuscularly in a single dose
 - in infants and children, benzathine penicillin G 50,000 units/kg intramuscularly (maximal dose 2.4 million units) in a single dose
 - in nonpregnant, penicillin-allergic patients, alternatives include
 - doxycycline 100 mg orally twice daily for 14 days
 - ceftriaxone 1 g/day IV or intramuscularly daily for 10-14 days
 - tetracycline 500 mg orally 4 times daily for 14 days
 - azithromycin 2 grams orally in a single dose
 - resistance and treatment failure reported
 - not recommended for pregnant women, patients with HIV, or men who have sex with men
 - for pregnant women with penicillin allergy
 - desensitize to penicillin
 - treat with benzathine penicillin G 2.4 million units intramuscularly in a single dose
 - consider desensitization for patients with penicillin allergy in whom treatment adherence is not assured
 - for patients with neurologic involvement (rare at this stage)
 - penicillin G 3-4 million units IV every 4 hours or continuous infusion for 10-14 days
 - if adherence assured, alternative 10-14 day regimen includes both of
 - procaine penicillin 2.4 million units intramuscularly once daily plus
 - probenecid 500 mg orally 4 times daily
 - ceftriaxone 2 g intramuscularly or IV daily for 10-14 days is an alternative for

> Overview and Recommendations

Related Summaries

> General Information

> Epidemiology

> Etiology and Pathogenesis

> History and Physical

> Diagnosis

> Management

Partner Notification

> Complications and Prognosis

> Prevention and Screening

> Guidelines and Resources

Patient Information

> ICD Codes

> **References**

General references used

Recommendation grading systems used

Synthesized Recommendation Grading System for DynaMed

DynaMed Editorial Process

References

General references used

1. Workowski KA, Bolan GA, Centers for Disease Control and Prevention. Sexually transmitted diseases treatment guidelines, 2015. *MMWR Recomm Rep*. 2015 Jun 5;64(RR-03):1-137 [full-text](#), correction can be found in *MMWR Recomm Rep* 2015 Aug 28;64(33):924, commentary can be found in *Ann Emerg Med* 2015 Nov;66(5):527
2. Cohen SE, Klausner JD, Engelman J, Philip S. Syphilis in the modern era: an update for physicians. *Infect Dis Clin North Am*. 2013 Dec;27(4):705-22
3. Berger JR, Dean D. Neurosyphilis. *Handb Clin Neurol*. 2014;121:1461-72

Recommendation grading systems used

- World Health Organization (WHO) recommendation grading system
 - strength of recommendation
 - Strong - guideline development group is confident that desirable effects of adherence to recommendation outweigh undesirable effects
 - Conditional - guideline development group concludes that desirable effects of adherence to recommendation probably outweigh undesirable effects
 - quality of evidence
 - High - further research is very unlikely to change confidence in estimate of effect
 - Moderate - further research is likely to have important impact on confidence in effect and may change estimate
 - Low - further research is very likely to have important impact on confidence in estimate of effect and is likely to change estimate
 - Very low - any estimate of effect is very uncertain
 - Reference - WHO guideline on treatment of *Treponema pallidum* (syphilis) (WHO 2016 [PDF](#))
- United States Preventive Services Task Force (USPSTF) grades of recommendation (after July 2012)

Les organisations de la relève



Junge Hausärztinnen und -ärzte Schweiz
Jeunes médecins de premier recours Suisses
Giovani medici di base Svizzeri

Swiss Young Internists (SYI)



- Notre point commun: la fascination pour la **Médecine Interne Générale** et la passion pour la **profession de médecin**.
- Un **réseau fort** et **gratuit** pour les membres
 - Les **jeunes spécialistes** (indépendants ou salariés) en médecine interne générale,
 - Les médecins qui suivent une **formation postgraduée** en vue de l'obtention du titre de spécialiste en médecine interne générale
 - Les **étudiants** dès les études de **niveau master** (4e année d'études) ayant leur lieu de travail ou d'études en Suisse.

Swiss Young Internists (SYI)



- Engagement pour une **formation de base** et **postgraduée de haut niveau**
- Représentation des **intérêts des étudiants** en médecine et des **médecins assistants** dans ce domaine.
- D'étroits **contacts** avec *l'European Federation of Internal Medicine Young Internists (EFIM YI)*, car la **recherche** ne s'arrête pas aux frontières.
- La possibilité de **contribuer activement** à forger le futur profil de la **profession d'interniste hospitalier**.
- Plus d'informations: www.swissyounginternists.ch

Swiss Young Internists (SYI)



- **Avantages d'être membre SYI:**
 - Programme de **mentoring**
 - **Réseau national et international** de jeunes internistes généralistes
 - **Double affiliation gratuite** à la Société Suisse de Médecine Interne Générale (SSMIG).
 - «**Swiss Young Internists Day**» dans le cadre des congrès de la SSMIG.
 - ...et plus!



- Plate-forme formation postgraduée pour future spécialistes en Médecine Interne Générale (MIG): www.my-aim.ch
- L'idée: Finalement trouver sur **un seul site web** tout ce dont les futurs spécialistes en médecine interne générale (MIG) ont besoin!



myAIM

Plateforme formation postgraduée
pour futurs spécialistes
en Médecine Interne Générale (MIG)

Accueil

Portrait

Login



D

F

Basics

Career

Science

Events

La science dès le début

Il faut se confronter le plus vite possible avec la recherche, par exemple au moment du travail de master et effectuer une rotation de recherche. *Nicolas Rodondi, Bern*

[Lire la suite »](#)

smartermedicine

Choosing Wisely Switzerland

- Less is more...
- établir et publier les listes Top 5 des traitements inutiles
- sensibilisation des patients → 5 questions à votre medecins



Questions?



Contactez-nous et participez au SSMIG!

Plus d'informations sur www.ssmig.ch



Merci pour votre attention

Plus d'informations sur www.ssmig.ch

