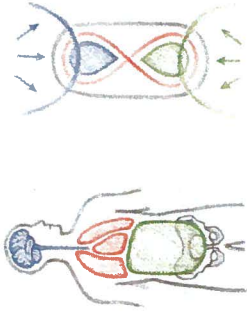




International Federation of  
Anthroposophic Medical  
Associations

## Introduction à la médecine anthroposophique



Dr Tido von Schoen-Angerer  
mai 2017

- **Ita Wegman**, Dr.med. (1876 Barat, Indonésie -1943 Arlesheim, Suisse): médecin d'origine hollandais
- Ouverture d'une première clinique anthroposophique en 1921 à Arlesheim, près Bâle.
- 1925: Publication avec Rudolf Steiner du livre « Données de base pour un élargissement de l'art de guérir »



## Rudolf Steiner et l'anthroposophie

- **Rudolf Steiner**, Dr. phil. (1861 Kraljevec, Autriche/Croatie – 1925 Dornach, Suisse): philosophe et scientifique d'origine autrichienne, fondateur de l'anthroposophie.
- L'**anthroposophie** propose une vision du monde humaniste qui intègre les dimensions matérielles et spirituelles de l'être humain; *anthropos* = humain, *sophia* = sagesse.
- Une philosophie pratique qui propose des outils concrets applicables aux différents domaines:  
**l'éducation** - écoles Waldorf/Steiner, **l'agriculture** - biodynamie, les **sciences** - approche Goetheaniste, les **arts** - eurhythmie, thérapies d'art, la **médecine**.

## Médecine anthroposophique – une médecine intégrative

*« Il ne s'agit pas de s'opposer aux méthodes scientifiques reconnues de la médecine actuelle. ... ce que nous avons donné ne peut être utilisé dans la pratique médicale que par des hommes possédant toutes les connaissances médicales et les diplômes reconnus. »*

Steiner, Wegman: « Données de base pour un élargissement de l'art de guérir ». 1925

## Caractéristiques des règnes de la nature

Monde minérale	Monde végétale	Monde animal	L'homme	Description
			Je ou moi	Conscience de moi, biographie, pensée rationnelle, spiritualité, moralité
		L'âme	L'âme	Conscience, émotions, douleur, plaisir, instincts
	Vie	Vie	Vie	Vitalité, croissance, régénération, auto-guérison, âge biologique, respiration, métabolisme
Matière physique	Matière physique	Matière physique	Matière physique	Structure, fonction, propriété chimique/physique

## La tripartition de l'être humain

### 1. Le système neurosensoriel

- L'anthroposopie conçoit le corps suivant 3 systèmes physiologiques qui sont constamment en relation dynamique les uns avec les autres :
- Le **système neurosensoriel** est le principal agent des perceptions sensibles et des facultés de représentation.
- Il s'apparente à la conscience et à la pensée
- Dominant dans les aspects de forme et de structure, peu de régénération

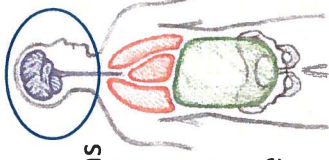
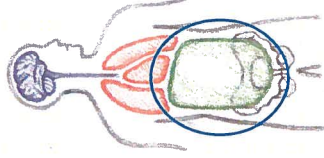


Image: J.W. Rohen. Morphologie des menschlichen Organismus. 1. Aufl. 2000. Verlag Freies Geistesleben

## La tripartition de l'être humain

### 2. Le système digestif et moteur

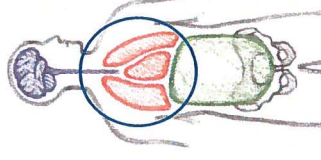
- Le **système digestif et moteur** constitue le fondement physiologique de la vie et permet l'action
- Métabolisme (digestion-assimilation)
- Vitalité, régénération, reproduction
- Il s'apparente à la volonté (extrémités, mouvements)



## La tripartition de l'être humain

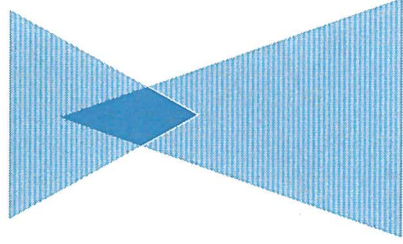
### 3. Le système rythmique

- Le **système rythmique ou respiratoire-circulatoire** (sang-coeur-poumons) fait le pont entre les 2 pôles et les maintient en équilibre
- Il s'apparente aux sentiments



## Exemple: pneumonie

- déséquilibre au niveau de la tripartition: domination du système inférieur
- Fonction d'oxygénation remplacé par inflammation, sécrétion, congestion, jusqu'au «hépatisation pulmonaire »



## II. Les thérapies

- Les médicaments anthroposophiques
- Les applications externes
- L'eurythmie curative
- Les thérapies d'art

## Les médicaments anthroposophiques

- > 1700 médicaments enregistré en Europe (encore plus si on compte les produits finis)
- Préparés avec des substances provenant de minéraux, de plantes et d'animaux.
- Souvent en dilution à la manière des remèdes homéopathiques mais en utilisant des dilutions décimales et plutôt basses.
- Présentations en gouttes, globules, liquides pour l'injection ou sous formes d'huiles/crèmes.



## La sélection des remèdes

- Un processus pathologique humain est mis en analogie avec un processus typique observé dans la nature.
- La compétence thérapeutique consiste à amener les deux processus en une interaction par le moyen des médicaments.



## Les applications externes



- Enveloppements et pansements; massage rythmique



- Buts
  - Relaxer ou activer
  - « Rythmiser »
  - Stimuler l'autoguérison
  - Analgésique

Ostermann T et al, Effects of rhythmic embrocation therapy with solum oil in chronic pain patients: a prospective observational study. Clin J Pain 2008

Hamre HJ et al. Rhythmical massage therapy in chronic disease: A 4-year prospective cohort study. The J Alt Compl Med 2007;13(6):635-42

## Les thérapies d'art



- Thérapies d'art plastique, de peinture et de musique



Boyde C et al. The use of music therapy during the treatment of Cancer patients: a Collection of evidence. Glob Adv Health Med. 2012;1(5):22-27

## L'eurhythmie curative



- L'eurhythmie est un ensemble de mouvements associés à la musique ou à des textes poétiques.
- L'eurhythmie curative est utilisée pour l'harmonisation des différents constituants du corps.

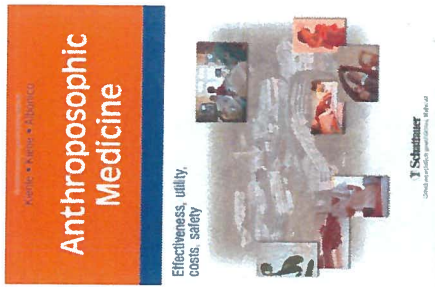


Hamre HJ et al. Eurhythm therapy in chronic disease: a four-year prospective cohort study. BMC Public Health 2007;7:61

## Anthroposophic medicine today developed in different medical specialties



# Recherche en médecine anthroposophique

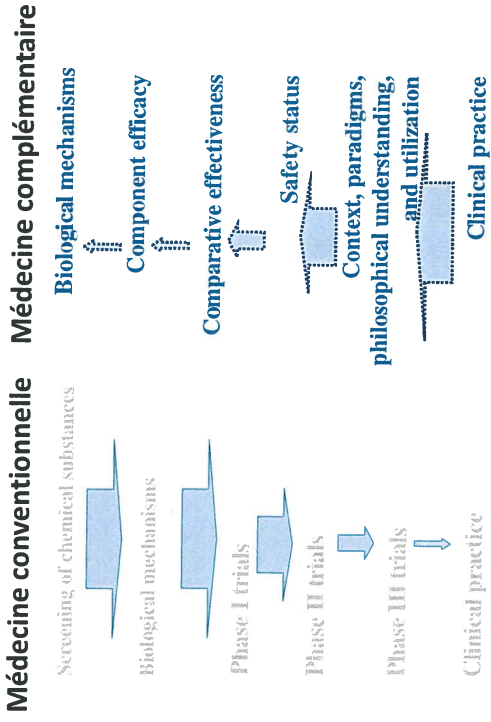


## Situation 2011:

- 265 études sur l'efficacité
- 38 études randomisées, 36 études prospectives
- 133 études sur le gui, 84 études sur d'autres médicaments
- 38 études sur la médecine anthrop. comme système global
- 10 études sur les thérapies non-pharmacologiques

Kienle GS et al. Forsch Komplementmed 2011;18:269-82

# Développement des médicaments:



Fonnebo V et al, Researching complementary and alternative treatments-- the gatekeepers are not at home. BMC Med Res Methodol 2007

# Building the evidence pyramid for a complete medical system

