

Consultation Ambulatoire Mobile de Soins Communautaires (CAMSCO)



Des soins pour
toute personne en
situation précaire

Contexte historique

- 1996: Entrée en vigueur de la « LAMal ». L'assurance devient obligatoire pour tous.
- Exclusions populations vulnérables.
- Mandat des autorités politiques pour faciliter l'accès aux soins pour les personnes les plus défavorisées à Genève

 naissance de la CAMSCO

Cadre légal

- **Charte du patient HUG**

" Les HUG accueillent sans discrimination, de jour comme de nuit, toute personne qui requiert des soins ".

" La qualité des soins est évaluée régulièrement ".

Cadre légal

- **Déclaration Universelle des Droits de l'Homme**

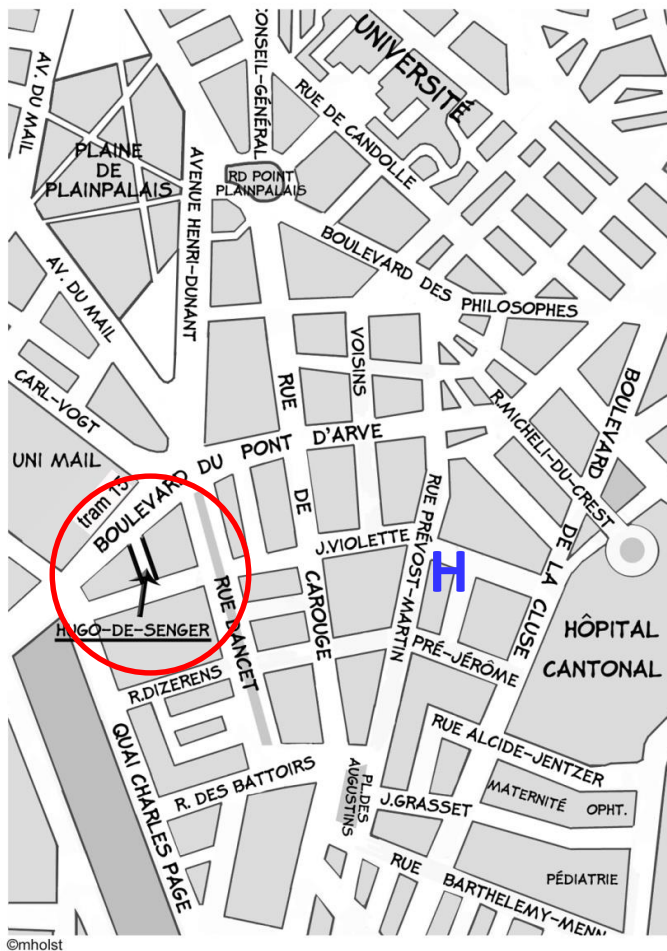
Art. 25 : "Toute personne a droit à un niveau de vie suffisant pour assurer sa santé, son bien-être (alimentation, logement, soins médicaux) ...".

Avis du Conseil d'éthique des HUG (2005)

- Tout malade en état de détresse doit être pris en charge **quel que soit son statut juridique.**
- Il n'est **pas légitime de limiter** l'intensité des soins à administrer aux clandestins et aux marginaux : **seuls les critères médicaux** doivent être utilisés pour déterminer le niveau et l'intensité de la prise en charge.

CAMSCO

4, rue Hugo-de-Senger
1205 Genève



Populations cibles

- Toute personne en situation précaire, suisse ou étrangère avec problème d'accès aux soins.
- Personnes en rupture sociale.
- « Sans Papiers » (vivant durablement à GE, sans permis de séjour).

Missions

- Faciliter l'accès aux soins pour les personnes en situation précaire.
- Coordonner les actions de soins entreprises par les différents partenaires.
- Favoriser l'intégration dans les réseaux de soins et sociaux existants.
- Formation du personnel soignant.
- Recherche sur les populations vulnérables.

Equipe pluridisciplinaire

- infirmières
- médecins
- assistants sociaux

Autres consultations

- conseillère en planning
- sage-femme
- psychiatre

- Réceptions
- Facturation
- Pluri-professionnels
de la santé

Evaluation concernant l'accès aux soins par le système CAMSCO des patients précaires

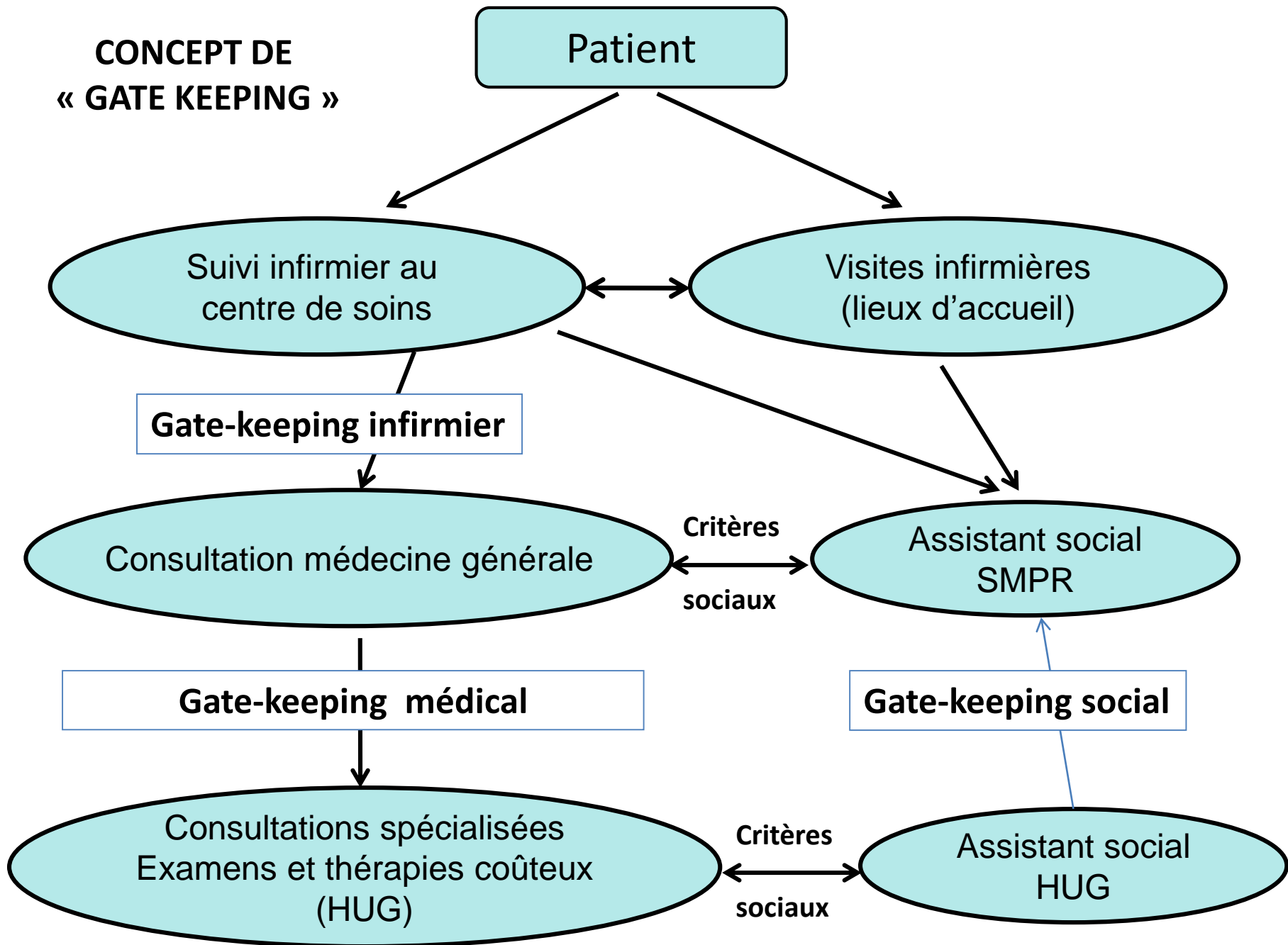
Objectifs :

- ✓ Vérifier la présence des critères nécessaires pour l'obtention d'un financement des soins et
- ✓ la participation financière du patient aux frais d'hospitalisations et de soins ambulatoires, **hors situation d'urgence**.

Trois domaines sont à prendre en considération

1. Critères médicaux
2. Critères sociaux
3. Critères économiques

**CONCEPT DE
« GATE KEEPING »**



Lieux d'accueil de jour



Tous les jours:
petit déjeuner+repas chaud à midi



Club social rive gauche

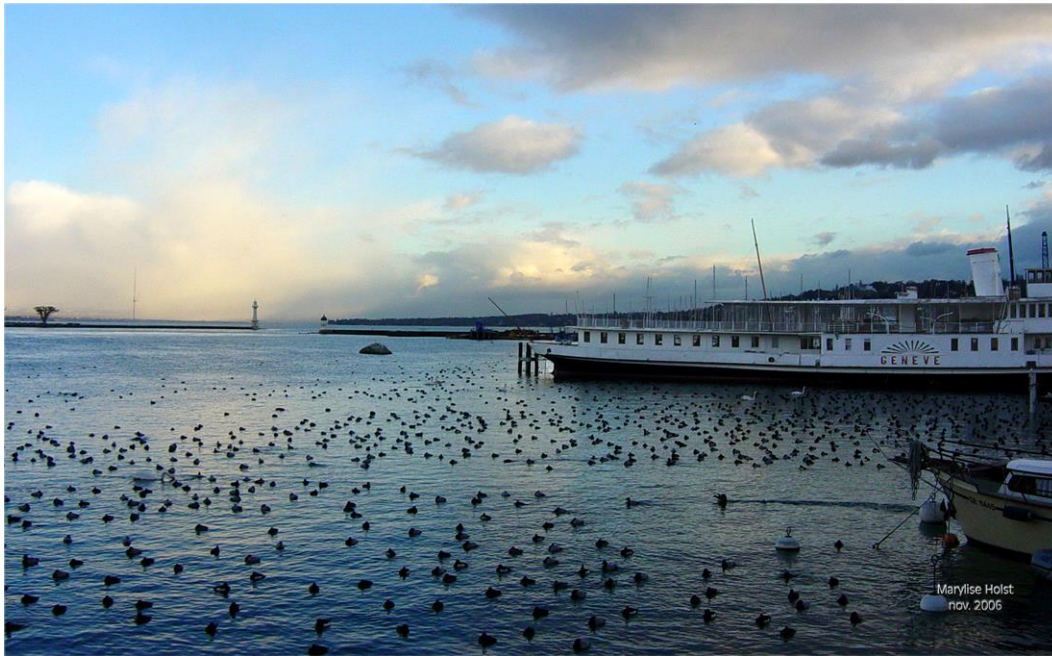
Géré par le Service Social
de la Ville de Genève

Club social rive droite

Géré par le Service Social
de la Ville de Genève



Repas chaud tous les jours à midi
petit déjeuner 2x par semaine



Le Bateau Genève

Association privée

petit déjeuner chaque matin
de 7h30 - 9h30

Repas du soir simple
2x par semaine (soupe, pain et
fromage)



Le Jardin de Montbrillant

géré par Carrefour Rue, association privée
repas tous les jours à midi



Point d'eau

Espace d'hygiène et de santé gratuit



Le Caré

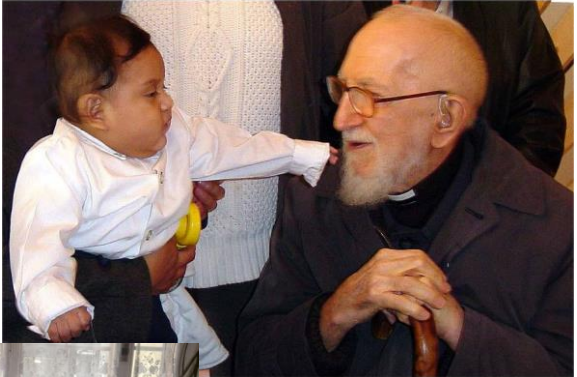
Caritas-accueil-rencontres

Repas chaud en fin d'après-midi
activités



Halte Emmaüs femmes

foyer pour 20 femmes avec ou sans enfant



mh

Communauté d'Emmaüs accueil pour 28 personnes



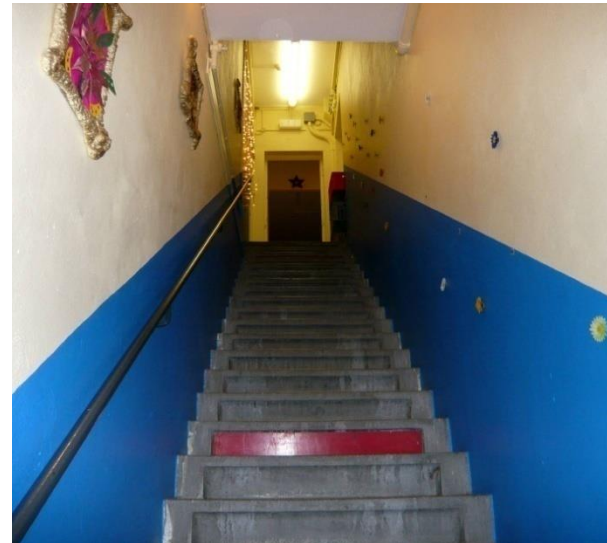
Lieux de vie

La Coulou

gérée par Carrefour Rue, association privée



30 places. Durée de séjour illimitée.
Autogestion du quotidien par les habitants
avec le soutien de travailleurs sociaux



Au Cœur des Grottes

Association privée

foyer d'hébergement pour une trentaine de femmes seules ou avec leurs enfants



Marylise Holst

Abri PC

Géré par le Service Social
de la Ville de Genève

L'abri est ouvert durant 5 mois d'hiver
Il est ouvert à tous sans conditions,
Un dortoir séparé est réservé aux femmes.
Il peut accueillir 100 personnes.
Les chiens y sont acceptés.





- Repas

L'Armée du Salut propose des **repas gratuits**, du mercredi au samedi à 13h30, de novembre à fin avril.

- Hébergement d'urgence

L'accueil de nuit de l'Armée du salut propose des chambres à **Fr. 5.- la nuit** incluant soupe et douche, en chambre à deux lits, pour une durée limitée.

L'accueil de nuit est ouvert **7 jours sur 7**, dès 19h30.

colis du
e  **eur**

CARITAS Genève



Action sociale

Caritas Genève accueille, oriente et conseille toute personne en difficulté qui se présente à la réception.

Conseil juridique

Défendre le respect des droits humains et lutter contre toutes les formes d'inégalités, d'exploitation ou d'oppression.

Le Centre de Contact Suisses-Immigrés de Genève reçoit sur rendez-vous les personnes avec ou sans statuts légal pour des questions de permis de séjours et d'assurances sociales, ainsi que tous les enfants sans permis de séjours, jusqu'à 12 ans et vivant à GE.





Information dans la langue d'origine

Des permanences d'écoute, sous forme de consultations individuelles, informent, conseillent et orientent les bénéficiaires sur les prestations à leur disposition.

Des actions communautaires de groupe, sous forme de projets culturels, sportifs ou de formation, permettent de valoriser les ressources des bénéficiaires, de développer leurs compétences et de favoriser leur intégration en les sortant de l'isolement.



Le Syndicat.



**La Roseraie: Centre d'accueil et de formation
pour personnes migrantes**

Service d'aide au retour



Personnes de contact

- Les services sociaux des départements prestataires
- Service social SMPR
 - Alexia CELI (100 %) (022 / 37 29 541)
 - Stacy Welligton (50 %) (022 / 37 29 554)
 - Rute ALVES DA SILVA (100 %) (022 / 37 29 261)
- Responsable médical CAMSCO
 - Dr Yves JACKSON (022 / 37 29 656)