

Un restaurant

Le restaurant l'Arc-en-Ciel, avec sa terrasse et sa vue sur le magnifique parc, vous accueille de 9h30 à 17h.

Et encore...

- un service social
- un service de bénévoles
- une aumônerie œcuménique
- des services religieux
- un lieu de recueillement
- des animations
- un salon de coiffure
- des soins esthétiques



Un espace pour les enfants

Admissions

Du lundi au vendredi, de 8h à 17h
Tél. 022 305 61 50

Visites

Horaire libre pour les proches

Adresse

Hôpital de Bellerive
Service de médecine palliative des HUG
Chemin de la Savonnière 11
1245 Collonge-Bellerive
Tél. 022 305 71 11

Accès

Bus : ligne E, arrêt Savonnière

Voiture : parking à disposition



Service de médecine palliative

Hôpital de Bellerive

DRG - Service de médecine palliative. - Octobre 2010

Situé à l'Hôpital de Bellerive, le service de médecine palliative offre à toute personne dont l'état de santé nécessite une prise en charge palliative, la possibilité de vivre la maladie dans le respect et la dignité. Il aide patients et proches, quelle que soit la maladie, à préserver leur qualité de vie.

Qu'est-ce que la médecine palliative ?

La médecine et les soins palliatifs sont destinés aux malades souffrant d'une affection évolutive non guérissable. Ils comprennent tous les traitements médicaux, les soins physiques ainsi que le soutien psychologique, social et spirituel.

En partenariat avec vous

En tant que patient, vous êtes au centre des décisions. Les choix thérapeutiques sont discutés et les traitements menés en partenariat avec vous.

Si vous le souhaitez, vos proches sont associés aux discussions.



Une équipe à votre service

La médecine palliative réunit des professionnels de santé issus de plusieurs disciplines et spécialités qui mettent leurs compétences au service des patients.

Elle offre :

- une prise en charge de la douleur
- des traitements pour les symptômes physiques et psychiques
- des consultations dans diverses spécialités médicales
- des soins infirmiers spécialisés
- un soutien psychologique pour vous et vos proches
- des consultations d'ergothérapie, de logopédie, de physiothérapie, de psychomotricité, de diététique et de pédicure
- des séances de sophrologie et des massages de détente
- des séances d'art-thérapie
- un groupe d'expression par l'art
- une consultation d'aromathérapie
- une aide à la rédaction des directives anticipées
- une consultation d'éthique clinique

A votre rythme

Le programme de soins respecte votre rythme et facilite :

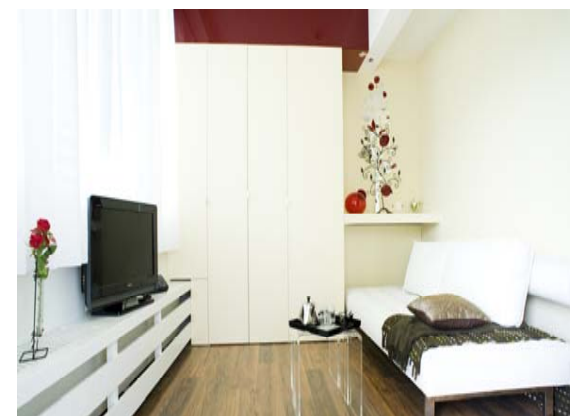
- les retours à domicile ponctuels ou permanents
- la réalisation de projets de vie (une exposition, une réunion de famille, rédiger des mémoires, etc.)

Des chambres spacieuses

Le service de médecine palliative compte 32 lits en chambres individuelles ou doubles, équipées de sanitaires. Les pièces sont lumineuses et spacieuses avec vue sur le parc et la campagne genevoise environnante.

Le studio : un espace pour les proches

Pour faciliter la présence de votre entourage, l'hôpital met à disposition un lieu d'hébergement temporaire équipé d'un coin couchage, d'une cuisine, d'un espace repas et d'une salle de bains.



L'aménagement a été financé par la *Fondation Artères*, grâce à un don de la *Fondation André & Cyprien*.

Un espace pour les enfants

Les enfants en visite peuvent lire, dessiner, jouer ou regarder la télévision dans un lieu aménagé pour eux (photo au verso).